

# CHAUDIÈRES À BÛCHES

DE 0,50M À 1 M / 20 - 60 KW

HARGASSNER 

Classe Énergétique :

A++ 



[www.hargassner.com](http://www.hargassner.com)

# ENTREPRISE

## HARGASSNER GmbH :



## La protection de la nature et la satisfaction des clients sont nos seules motivations.

La nature est notre espace vital. Il ne peut y avoir de vie saine sans une nature saine. C'est pourquoi depuis la création de notre société au début des années 80, nous nous positionnons comme les pionniers du chauffage écologique avec des énergies renouvelables. Cet esprit novateur est resté intact, car nous nous sommes donnés pour objectif d'être et de rester les meilleurs en matière de chauffage écologique. Tout cela pour l'environnement et les générations futures.

Nous sommes fiers de nos 30 années d'expérience et des dizaines de milliers de clients satisfaits, mais ce n'est pas une raison pour baisser le rythme, bien au contraire. La satisfaction des clients et la protection de l'environnement sont les maîtres mots de notre philosophie. Les émissions réduites associées aux plus hauts rendements de combustion, le confort maximal et la durée de vie inégalée font aujourd'hui la réputation des chaudières HARGASSNER. Cependant, nous entendons poursuivre nos efforts pour trouver toujours les meilleures solutions. C'est la raison pour laquelle la recherche-développement et le contrôle-qualité restent nos priorités quotidiennes.

Plus que de simples paroles, notre philosophie est confirmée par les milliers de clients enthousiasmés et par les nombreuses récompenses internationales déjà obtenues. Par notre nom, nous nous engageons à perpétuer cette philosophie avec et pour les générations futures.



Anton, Elisabeth, et leurs fils Markus & Anton HARGASSNER



# SOMMAIRE

PRÉSENTATION de la GAMME	4 - 5
KOMBI 20-60 kW	6 - 7
NéoHV 20-60 kW	8 - 9
MV 35-49 kW & MV 55-110 kW	10 - 11
RÉGULATION TOUCH'TRONIC	12 - 13
CARACTÉRISTIQUES TECHNIQUES	14 - 15

Recommandée par nos clients ...



# CHAUDIÈRES à GRANULÉS / BÛCHES

**KOMBI**

NéoHV 20-30 kW & NanoPK 15 kW  
NéoHV 20-60 kW & Nano-PK 20-32 kW

NOUVEAU

Kombi HV et NanoPK  
Classe Énergétique

A++



**KOMBI**  
**BÛCHES**  
**GRANULÉS**



**Le granulé est un combustible écologique, neutre en CO2 et qui est produit localement.**

Les granulés sont produits à partir de bois non souillés, issus de l'industrie du bois qui génère quotidiennement des quantités très importantes de sous-produits tels que sciures et copeaux, qui sont alors séchés et comprimés sous forme de granulés.



Les avantages de la transformation de ces déchets de bois en combustible sous forme de granulés sont très nombreux :

- ✓ combustible local épargné par les crises
- ✓ transport limité à de courtes distances
- ✓ indépendance énergétique par rapport au fioul et au gaz
- ✓ développement économique local et durable
- ✓ remplissage des silos facilité par les camions souffleurs
- ✓ livraison sans poussière ni odeur
- ✓ volume des silos optimisé
- ✓ chaudières fiables, performantes et économiques

**Le granulé est la meilleure solution de chauffage en comparaison des énergies fossiles telles que fioul, gaz, électricité (convecteurs, planchers ou plafonds rayonnants, pompes à chaleur...).**

## Caractéristiques du granulé (Norme ISO 17225-2)

Spécificités	Classe A1/I1
Pouvoir calorifique mini	4,8 kWh/kg
Densité +/-5%	650 kg/m <sup>3</sup>
Diamètre +/-1 mm	6 mm
Longueur +/-10 mm	5 - 30 mm
Humidité sur brut +/-2%	7 %
Taux de poussières	≤ 1 %
Taux de cendres +/-0,5%	1 %
Besoin en énergie primaire : env. 2,7 %	

# CHAUDIÈRES à BÛCHES

NéoHV 20-60 kW **NOUVEAU**

NéoHV 20 - 30 - 40 - 60 kW  
Classe Énergétique

A+

NéoHV 50 kW  
Classe Énergétique

A++

MV 35-49 kW  
MV 55-110 kW

MV 35 - 49 kW  
Classe Énergétique

A+



Bûches de 50 cm



Bûches de 1 m

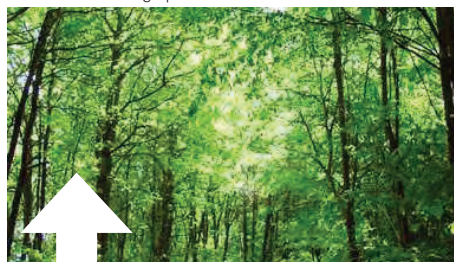
**Le bois en bûches est un combustible écologique, neutre en CO<sub>2</sub>.  
Il est produit localement.**

Les principaux avantages du bois sont incontestablement :

- ✓ le prix de revient avantageux par rapport au pétrole, au gaz ou à l'électricité
- ✓ l'aspect écologique et renouvelable
- ✓ la proximité et la sûreté d'approvisionnement
- ✓ le confort grâce à l'autonomie accrue par la capacité de chargement, l'allumage automatique et les ballons Tampon

**Le chauffage au bois est une solution alternative excellente par rapport à l'électricité, à la pompe à chaleur, au gaz ou encore au fioul.**

Le bois de chauffage provient des forêts locales



Les machines modernes garantissent une fabrication simple



Une production rentable et efficace



Une préservation de l'environnement réussie



Des bûches de 50 cm à 1 m

# CHAUDIÈRES à GRANULÉS / BÛCHES

## KOMBI : la Solution optimisée quelle que soit l'utilisation.

Que vous préférerez utiliser les bûches en base et occasionnellement le granulé, ou inversement, vous disposez d'un combiné performant en toutes circonstances.

- **Sonde Lambda** avec reconnaissance du combustible
- Allumage automatique immédiat ou différé
- Combustions optimales tant en bûches qu'en granulés
- Basculement automatique en granulés lorsque la chaudière à bûches n'est pas chargée et le tampon vide
- **Investissement inférieur à 2 chaudières distinctes**
- **Investissement échelonné possible** : installation de la chaudière à bûches, puis dans un second temps, de la chaudière à granulés.

Kombi NéoHV et NanoPK  
Classe Énergétique

A++



## Deux chaudières en une !

L'allumage s'effectue en préparant le chargement de la chaudière à bûches : ouvrir la porte et glisser une feuille de papier dans le logement de l'allumeur. Dès qu'un besoin de chauffage ou d'eau chaude apparaît, la régulation de la Kombi va, dans un premier temps, utiliser l'énergie stockée dans le ballon tampon. Si le stockage d'énergie devient insuffisant, votre chaudière à bûches s'allumera automatiquement. L'énergie alors produite est stockée dans le ballon tampon pour être ensuite restituée dans le circuit de chauffage.

Si la chaudière à bûches n'a pas été préalablement chargée, la chaudière à granulés prendra le relais automatiquement et fournira la chaleur directement à la maison. Au prochain chargement de la chaudière à bûches, la chaudière à granulés s'arrête et la régulation basculera automatiquement en mode bûches.

## Deux échangeurs de chaleur séparés pour des rendements plus élevés :

Puisque les deux chaudières fonctionnent indépendamment l'une de l'autre, aucun compromis n'a été envisagé. Les échangeurs de chaleur ont été conçus pour être très performants avec le combustible qu'il leur est destiné.

## Sécurité d'approvisionnement en combustible :

Avec cette solution, il est possible de s'approvisionner aussi bien avec de la bûche qu'avec du granulé et de choisir ensuite le combustible. Selon les cas, vous pouvez utiliser la bûche en base ou inversement : tant que votre ballon est suffisamment chaud, la chaudière à granulés reste à l'arrêt. Si vous ne rechargez pas la chaudière à bûches, la chaudière à granulés redémarrera dès que le ballon Tampon ne sera plus assez chaud pour fournir les besoins de chauffage.

## Foyer entièrement en réfractaire haute température

La chamotte est le matériau réfractaire le mieux adapté pour répondre aux exigences de température et de longévité du foyer. A faible comme à forte puissance, le foyer à haute température contribue à l'obtention de hauts rendements et de faibles émissions.

## Affichage automatique du niveau des cendres

L'afficheur du tableau de commande vous indique quand vous devez vider le cendrier. Cette indication vous laisse encore environ une semaine d'autonomie. Ainsi, le cendrier ne déborde pas et votre chaudière reste propre au fil des années. C'est le confort du chauffage au granulés Hargassner !

## Transfert pneumatique jusqu'à 20 m de distance

La turbine Hargassner aspire les granulés depuis le silo jusqu'à la trémie de la chaudière. Les tuyaux d'aspiration entre le silo et la chaudière peuvent avoir jusqu'à 20 m de longueur, ce qui autorise de nombreuses solutions d'implantation.

## De la trémie cyclonique à l'écluse de sécurité

La régulation gère automatiquement le remplissage de la trémie cyclonique aux heures que vous avez programmées. La turbine s'arrête lorsque le détecteur de niveau plein le lui indique. Les granulés descendent dans la vis d'entrée chaudière en quantité contrôlée à travers la double écluse de sécurité entièrement métallique (garantie totale contre les remontées de feu) pour être amenés directement dans le foyer.

## NANO PK GRANULÉS

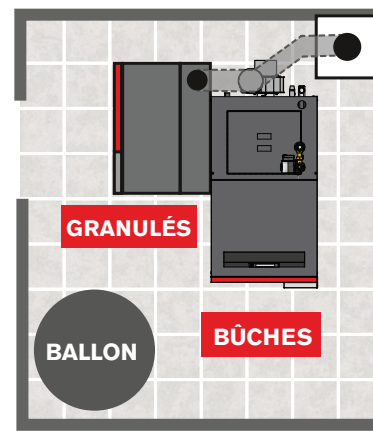
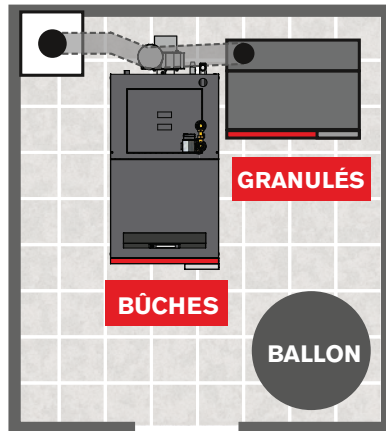
NanoPK 6-32 kW



# Kombi NéoHV 20-60 & NanoPK 6-32 kW

## DIFFÉRENTES CONFIGURATIONS POSSIBLES

**KOMBI**  
**BÛCHES**  
**GRANULÉS**



### Régulation „Lambda Touch'Tronic“

Grâce à son écran tactile de dernière génération, la manipulation des menus devient encore plus simple et intuitif pour l'utilisateur. Des schémas en couleur apparaissent à l'écran, visualisant ainsi l'état de fonctionnement de la chaudière et du chauffage.



### Nettoyage automatique de l'échangeur

Le temps des corvées de nettoyage est passé ! La chaudière le fait désormais pour vous : le système de nettoyage breveté est actionné automatiquement. Les arêtes vives des turbulateurs éliminent parfaitement les poussières des parois de l'échangeur et les évacuent directement vers la zone de décendrage. C'est la condition pour garder un rendement optimal.

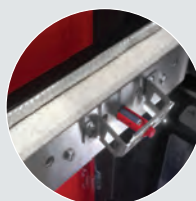


### Allumage automatique - Le confort du chauffage

La porte avant est équipée d'un dispositif d'allumage automatique indispensable l'été et en mi-saison. Il suffit de préparer le chargement de la chaudière, d'ouvrir la porte et glisser une feuille de papier dans son logement. Dès qu'un besoin de chauffage ou d'eau chaude apparaît, votre chaudière s'allumera automatiquement.

C'est le confort d'une chaudière moderne !

Pour l'hiver, la chaudière est équipée d'une fonction de maintien de braises. Ainsi, il est possible de relancer la chaudière sur ses braises même après plusieurs heures d'arrêt.



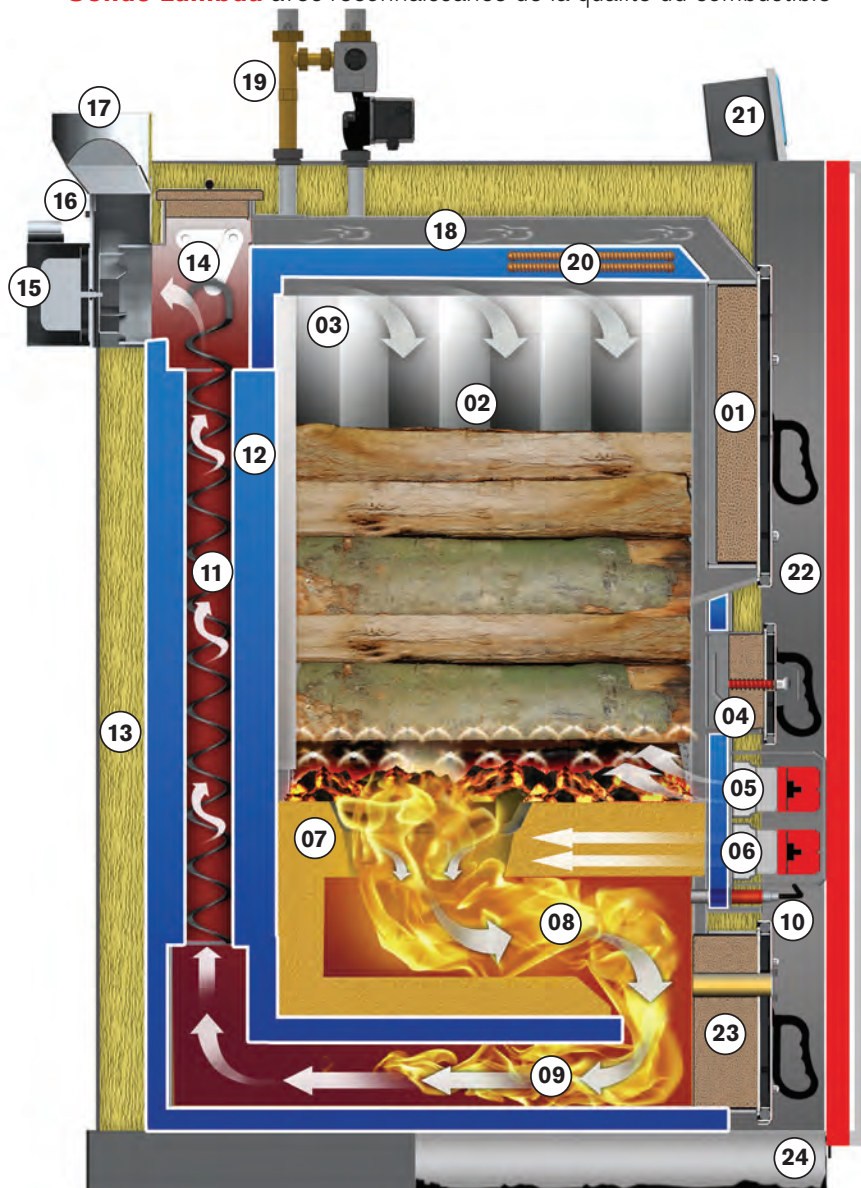
# CHAUDIÈRES à BÛCHES de 50 cm

## NEOHV 20 - 60 kW

**HARGASSNER** - la technologie la plus moderne pour les chaudières à bûches les plus performantes.

Hargassner a une très longue expérience dans la technique de combustion de la biomasse. Un savoir-faire inégalé, qui donne aux chaudières à bûches Hargassner une avance technologique énorme, tant dans la construction mécanique que dans la conception des systèmes de régulation. Ce sont les meilleures idées et solutions techniques qui donnent les meilleurs résultats.

- Allumage automatique immédiat ou différé de faible puissance (240 W)
- Nettoyage automatique de l'échangeur
- Foyer réfractaire haute température à flamme inversée
- Régulation **LAMBDA Touch'Tronic de série**
- Régulation d'air primaire et secondaire automatique
- **Sonde Lambda** avec reconnaissance de la qualité du combustible



NéoHV 20 - 30 - 40 - 60 kW  
Classe Énergétique

A+



NéoHV 50 kW  
Classe Énergétique

A++



RENDMENT  
**95%**  
Supérieur à

### LÉGENDE

- 01 Porte avec un large passage
- 02 Foyer de grande capacité pour bûches de 50 cm
- 03 Revêtement empêchant la formation de goudron
- 04 Porte avec allumeur automatique
- 05 Moteur de réglage d'air primaire
- 06 Moteur de réglage d'air secondaire
- 07 Réfractaire haute température
- 08 Chambre de combustion
- 09 Zone de dépolluissage des fumées
- 10 Sonde Lambda
- 11 Turbulateurs
- 12 Echangeur
- 13 Isolation
- 14 Nettoyage automatique de l'échangeur
- 15 Extracteur de fumées intégré (profondeur réduite)
- 16 Sonde de température des fumées
- 17 Sortie des fumées orientable
- 18 Aspiration des fumées (porte ouverte)
- 19 Kit comprenant pompe de charge tampon et vanne de recyclage
- 20 Echangeur de sécurité pour refroidissement
- 21 Régulation „Lambda-Touch-Tronic“ avec pupitre orientable
- 22 Porte isolante
- 23 Nettoyage simple par l'avant
- 24 Cendrier étanche transportable

### GAMME de PUISSANCE :

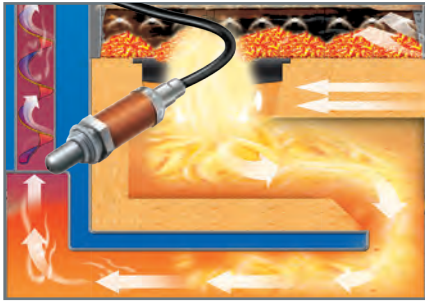
Type	Plage de puissance kW	Poids	700 kg (810 kg)
NéoHV 20	12,7 - 25,4	Tension	230 V
NéoHV 30	15 - 40	Dimensions : 1665x660x1310 HxLxP mm (1730x740x1370)	Valeurs entre parenthèses pour NéoHV 40-60 kW
NéoHV 40	22 - 44		
NéoHV 50	25 - 50		
NéoHV 60	30 - 60		

### Extrait du rapport du BLT de Wieselburg

NéoHV 20		P. Maxi	P. mini
Puissance	kW	25,4	12,2
Rendement	%	93,7	92,8
CO <sub>2</sub>	mg/MJ	76	68
CO	mg/MJ	24	30
Poussières	mg/MJ	6	7

Voir caractéristiques techniques p. 15





## Foyer à haute performance garni de réfractaires

Par son effet d'inertie thermique, le foyer entièrement garni de réfractaires garantit de très hautes températures de combustion (même à puissance minimale). L'utilisation de matériaux performants et de grande qualité permet d'augmenter leur durée de vie.



## Allumage automatique - Le confort du chauffage

La porte avant est équipée d'un dispositif d'allumage automatique indispensable l'été et en mi-saison. Il suffit de préparer le chargement de la chaudière, d'ouvrir la porte et glisser une feuille de papier dans son logement. Dès qu'un besoin de chauffage ou d'eau chaude apparaît, votre chaudière s'allumera automatiquement.

C'est le confort d'une chaudière moderne !

Pour l'hiver, la chaudière est équipée d'une fonction de maintien de braises. Ainsi, il est possible de relancer la chaudière sur ses braises même après plusieurs heures d'arrêt.



## Nettoyage automatique de l'échangeur

Le temps des corvées de nettoyage est passé ! La chaudière le fait désormais pour vous : le système de nettoyage breveté est actionné automatiquement. Les arêtes vives des turbulateurs éliminent parfaitement les poussières des parois de l'échangeur et les évacuent directement vers la zone de décendrage. C'est la condition pour garder un rendement optimal.

## Tourbillons dans les tubes de fumée

Pour mieux récupérer l'énergie et ainsi optimiser le rendement de la chaudière, les gaz passent dans les tubes de fumées équipés de turbulateurs en forme de spires, afin d'augmenter leur temps de parcours pour un meilleur échange de chaleur.

## NEO HV OPTION PREMIUM

### Tôles de foyer en inox



### Éclairage de chargement



### Cendrier étanche transportable

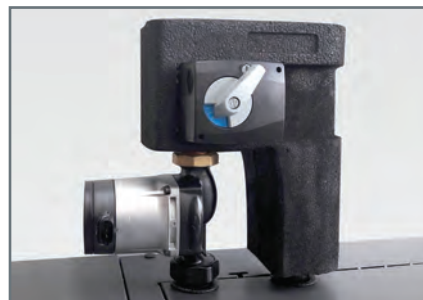


## Sonde Lambda avec reconnaissance du combustible

Quel que soit le combustible utilisé - bois léger ou dense - la régulation reconnaît la qualité du combustible et optimise la combustion grâce à la sonde Lambda. Votre chaudière peut ainsi régler les apports d'air primaire et secondaire indépendamment avec une combustion optimale. C'est le confort de fonctionnement des régulations du futur : fini les réglages manuels approximatifs des volets d'air, de chaînettes, de clés de tirage...

## Nettoyage simple

Tout est accessible depuis l'avant de la chaudière. La récupération des cendres est facilitée grâce au cendrier se trouvant sous la chaudière.



## Groupe de recyclage

Le circulateur et la vanne trois voies de recyclage sont fournis de série pour être montés directement sur l'échangeur de la chaudière.



## Remplissage facilité

La très grande porte (346 x 382 mm) permet le chargement de la chaudière (166 ou 222 litres) très facilement. La longueur des bûches peut atteindre 60 cm.

L'habillage de la chambre de chargement permet une excellente combustion sans apparition de goudron à l'intérieur.

Le canal de récupération des fumées aspire les fumées du foyer pendant le chargement de la chaudière. Le remplissage est propre et sans refoulement.

## Isolation complète

L'isolation de la chaudière est particulièrement soignée. Cela signifie que, non seulement les portes et les parois extérieures sont isolées, mais aussi le dessous de la chaudière et sa porte d'ornement.

# CHAUDIÈRES à BÛCHES de 1 m

## MV 35 – 49 kW

**HARGASSNER** - la technologie la plus moderne pour les chaudières à bûches les plus performantes.

- Allumage automatique
- Extracteur de fumées à vitesse variable
- Groupe de recyclage
- Régulation **LAMBDA Touch'Tronic de série**
- Foyer réfractaire haute température à flamme inversée
- **Sonde Lambda** avec reconnaissance de la qualité du combustible

Sans porte de chargement latérale

En option : avec porte de chargement latérale Gauche ou Droite



MV 35 - 49 kW  
Classe Énergétique **A+**



### LÉGENDE

- 01 Porte avec un large passage
- 02 Porte latérale à gauche ou à droite (option)
- 03 Foyer de grande capacité pour bûches de 1m
- 04 Porte de décendrage
- 05 Moteur de réglage d'air primaire
- 06 Moteur de réglage d'air secondaire
- 07 Chambre de combustion
- 08 Réfractaire haute température
- 09 Grille de décendrage
- 10 Sonde lambda
- 11 Turbulateurs
- 12 Echangeur
- 13 Isolation
- 14 Porte de nettoyage de l'échangeur
- 15 Extracteur de fumées
- 16 Sonde de température des fumées
- 17 Sortie des fumées orientable
- 18 Aspiration des fumées (porte ouverte)
- 19 Kit comprenant pompe de charge tampon et vanne de recyclage
- 20 Echangeur de sécurité pour le refroidissement
- 21 Régulation „Lambda-Touch'Tronic“
- 22 Porte principale
- 23 Nettoyage simple par l'avant
- 24 Cendrier

### GAMME de PUISSANCE :

Type	Plage de puissance kW	Poids	1160 kg (1310 kg)
MV 35	39	Tension	230 V
MV 35 D ou G	39	Dimensions : HxLxP mm	1620x730x1820 (1620x1070x1820)
MV 49	39-47	Valeurs entre parenthèses pour porte latérale	
MV 49 D ou G	39-47		

**Jusqu'à 110 kW sur demande**

Extrait du rapport du BLT de Wieselburg			
	MV 49	P. Maxi	P. mini
Puissance	kW	47	39
Rendement	%	90	92,6
CO <sub>2</sub>	%	13,7	13,5
CO	mg/MJ	125	109
Poussières	mg/MJ	8	15

# MV 35-49 kW & MV 55-110 kW



## Foyer à haute performance garni de réfractaires avec injecteurs

L'association d'une arrivée d'air secondaire préchauffé dans les injecteurs (breveté) permet une post-combustion optimale et les plus faibles émissions d'imbrûlés, quels que soient les besoins de puissance. Ces résultats sont confirmés par le BLT de Wieselburg qui a pu constater le niveau très élevé des rendements de combustion. Par son effet d'inertie thermique, le foyer entièrement garni de réfractaires garantit de très hautes températures de combustion (même à puissance minimale). L'utilisation de matériaux performants et de grande qualité permet d'augmenter leur durée de vie.

## Sonde Lambda avec reconnaissance du combustible

Quel que soit le combustible utilisé - bois léger ou dense - la régulation reconnaît la qualité du combustible et optimise la combustion grâce à la sonde Lambda. Votre chaudière peut ainsi régler les apports d'air primaire et secondaire indépendamment avec une combustion optimale. C'est le confort de fonctionnement des régulations du futur : fini les réglages manuels approximatifs des volets d'air, de chaînettes, de clés de tirage...



## Groupe de recyclage

Le circulateur et la vanne trois voies de recyclage sont fournis de série pour être montés directement sur l'échangeur de la chaudière.

## Nettoyage simple

Tout est accessible depuis l'avant de la chaudière. La récupération des cendres est facilitée grâce au cendrier se trouvant sous la chaudière.

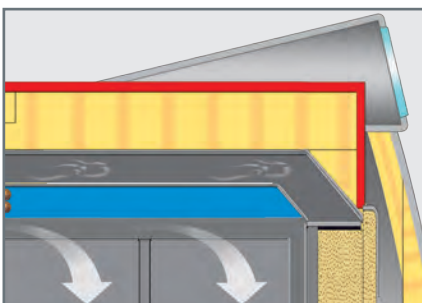


## Allumage automatique - Le confort du chauffage

La porte avant est équipée d'un dispositif d'allumage automatique indispensable l'été et en mi-saison. Il suffit de préparer le chargement de la chaudière, d'ouvrir la porte et glisser une feuille de papier dans son logement. Dès qu'un besoin de chauffage ou d'eau chaude apparaît, votre chaudière s'allumera automatiquement. C'est le confort d'une chaudière moderne ! Pour l'hiver, la chaudière est équipée d'une fonction de maintien de braises. Ainsi, il est possible de relancer la chaudière sur ses braises même après plusieurs heures d'arrêt.

## Tourbillons dans les tubes de fumée

Pour mieux récupérer l'énergie et ainsi optimiser le rendement de la chaudière, les gaz passent dans les tubes de fumées équipés de turbulateurs en forme de spires, afin d'augmenter leur temps de parcours pour un meilleur échange de chaleur.



## Isolation complète

L'isolation de la chaudière est particulièrement soignée. Cela signifie que, non seulement les portes et les parois extérieures sont isolées, mais aussi le dessous de la chaudière et sa porte d'ornement.

## Extracteur de fumées à vitesse variable

La chaudière est équipée d'un extracteur de fumées régulé en vitesse pour une évacuation optimale des gaz de combustion. Avantage: grande sécurité de fonctionnement par une dépression constante, indépendante des conditions de tirage du conduit de fumées.



## Régulation „Lambda Touch'Tronic“

Grâce à son écran tactile de dernière génération, la manipulation des menus devient encore plus simple et intuitif pour l'utilisateur. Des schémas en couleur apparaissent à l'écran, visualisant ainsi l'état de fonctionnement de la chaudière et du chauffage.

## Remplissage facilité

La très grande porte de chargement (500 x 310mm) permet le chargement de la chaudière (340 ou 380 litres) très facilement. La longueur des bûches peut atteindre 1,05 m. Le canal de récupération des fumées aspire les fumées du foyer pendant le chargement de la chaudière. Le remplissage est propre et sans refolement.



## Porte latérale (en option) à droite ou à gauche

La porte de chargement latérale (1050 x 280mm) permet le remplissage de la chambre de chargement encore plus aisément avec des bûches de 1m, du bois décheté, de la sciure, des briquettes...



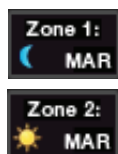
# Le meilleur confort d'utilisation

Profitez agréablement du confort, votre chaudière s'occupe du reste.

Complète, performante et particulièrement intuitive, la régulation Lambda-Touch'Tronic Hargassner est très simple d'utilisation. Elle gère toute votre installation de chauffage : la charge du ballon tampon, la qualité de combustion, les systèmes de sécurité, les différentes zones de chauffage et la production d'eau chaude sanitaire. Elle s'adapte à la température extérieure, prend en compte les réglages et les instructions que vous lui donnez via les reports de commande à distance et agit sur la puissance de la chaudière. Ainsi, vous ne produisez que la chaleur dont vous avez besoin, quand vous en avez besoin. Vous économisez le combustible et optimisez vos dépenses de chauffage en bénéficiant d'un confort optimal.

## Régulation du chauffage

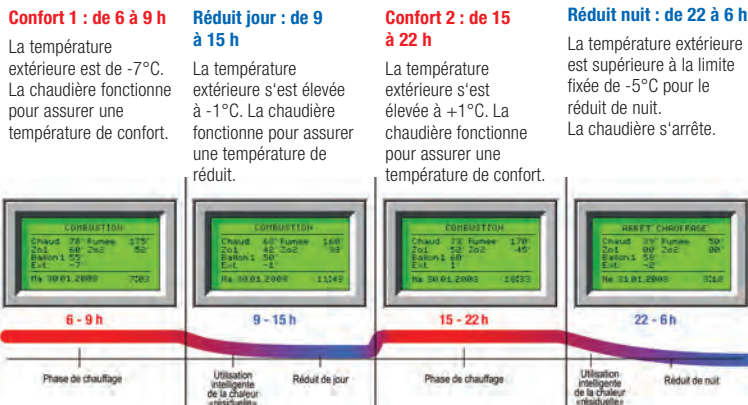
- La régulation Lambda-Touch'Tronic peut gérer indépendamment plusieurs circuits de chauffage. L'utilisateur peut régler des programmes différents : il choisit les zones de chauffage, les plages horaires et les températures qu'il souhaite pour chacune d'entre elles.
- Avec la logique de fonctionnement jour / nuit à 3 seuils de température extérieure différente, on distingue le mode „confort“, le mode „réduit jour“ et le mode „réduit nuit“. Ainsi, le chauffage (et donc le puisage d'énergie dans le ballon tampon) ne fonctionne que lorsque cela est réellement nécessaire. Cela engendre une réelle économie d'énergie sans nuire à votre confort, tout en augmentant l'autonomie de fonctionnement.



## Production d'eau chaude sanitaire

Il vous suffit de programmer une température d'eau chaude et son créneau horaire de production, et la régulation gère le reste !

- Hargassner vous garantit l'eau chaude 24h sur 24 en minimisant le fonctionnement de la chaudière. En effet, une fonction spéciale vous permet de toujours disposer d'une température minimale d'eau, même en cas de consommation importante soudaine.
- Encore un avantage qui fait la différence avec d'autres fabricants de chaudières : il consiste à gérer intelligemment la priorité de l'eau chaude en abaissant ponctuellement la température du circuit de chauffage.
  - La température reste ainsi constante dans votre maison.



Exemple: (Standard dans un cas classique)

- Avec le mode de refroidissement de la chaudière lors du passage en réduit, on ne gaspille pas l'énergie qu'elle a accumulé, mais on la récupère en chauffage.

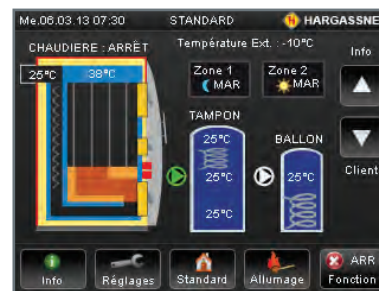
## Une commande du bout du doigt !

La Touch'Tronic s'utilise par simple pression du doigt. Les images en couleurs sont interactives.

Visuellement, vous reconnaîtrez immédiatement l'état actuel de votre chaudière, du ballon tampon et du fonctionnement de l'installation. Pour faire un changement de paramètre de chauffage ? Pas de problème : il suffit d'appuyer sur l'image désirée pour en modifier les réglages.



## EXEMPLES d'état de fonctionnement :



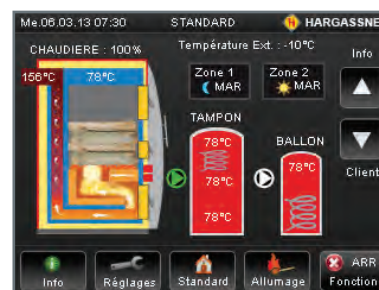
### Chaudière avant le chargement :

L'écran de la Lambda-Touch'Tronic montre que la chaudière n'est pas chargée. La chaudière et les ballons sont froids. Les circuits de chauffage sont en attente en raison d'un manque d'énergie.



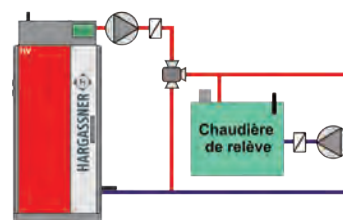
### Chaudière à pleine puissance :

L'écran affiche une chaudière entièrement remplie et en plein fonctionnement. La chaudière et les ballons sont déjà chauds. Les circuits de chauffage fournissent de la chaleur dans l'ensemble de l'habitation.



### Chaudière à puissance réduite :

Le bois a été partiellement consommé. La chaudière et les ballons sont chauds. La chaudière fonctionne à puissance réduite. Les circuits de chauffage fournissent de la chaleur dans l'ensemble de l'habitation.



### Gestion de chaudière de relèvement

Si vous le souhaitez, vous pouvez conserver ou installer une chaudière supplémentaire en relèvement de chauffage sur l'installation.

Le basculement se fait automatiquement sur la chaudière de relèvement dès que la chaudière à bûches ne peut plus fournir l'énergie demandée et ce, sans aucune intervention de votre part.

# LA RÉGULATION LAMBDA-TOUCH'TRONIC

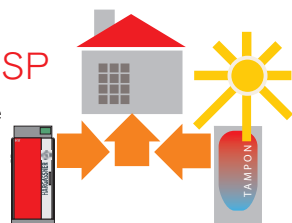
la chaudière connectée

NOUVEAU APPLI

## OPTIONS de la régulation Touch'Tronic :

### Gestion de chauffage solaire PSP

La régulation PSP optimise la charge et la décharge du ballon tampon solaire. Pour permettre la combinaison d'un chauffage solaire avec un appoint bois automatique, HARGASSNER a développé une option spécifique. La chaudière ne démarre pas tant que le ballon tampon dispose de suffisamment d'énergie solaire et elle ne recharge pas non plus le ballon tampon inutilement: son énergie est directement injectée dans le chauffage de la maison pour minimiser au maximum les consommations de bois.



### Module de Zone

Platine supplémentaire pour la gestion d'1 Zone de chauffage, 1 Ballon d'ECS, 1 bouclage sanitaire et une programmation horaire journalière ou hebdomadaire des températures souhaitées en fonction de la température extérieure. (1 Module de Zone maxi par chaudière ou par Régulateur de Zones)



### Module Bus

Permet l'extension de 2 Zones de chauffage, 1 Ballon d'eau chaude sanitaire, 1 Bouclage Sanitaire et 1 Zone Externe. (2 Modules Bus maxi par chaudière ou par Régulateur de Zones)



### Module Bus à écran tactile 3,5"

Permet l'extension de 2 Zones de chauffage, 1 Ballon d'eau chaude sanitaire, 1 Bouclage Sanitaire, 1 Zone Externe et 1 Ballon de stockage solaire. (2 Modules Bus maxi par chaudière ou par Régulateur de Zones)



### Régulateur de Zones à écran tactile 4,3"

Permet l'extension de 2 Zones de chauffage, 1 Ballon d'eau chaude sanitaire, 1 Bouclage Sanitaire, 1 Pompe Réseau, 1 Chaudière Supplémentaire ou Tampon et 1 Zone Externe. (8 Régulateurs de Zones maxi par chaudière)



Ces Modules et Régulateurs communiquent avec la chaudière par un câble bus en très basse tension.

NOUVEAU  
Écran tactile  
4,3"

## Reports de commande à distance

**FR 25 analogique :** pour chacune des zones et depuis votre habitation, le report de commande analogique FR25 permet de forcer le mode confort ou le mode réduit et de modifier la consigne de température de la zone. Il peut aussi être paramétré avec ou sans correction de la température d'ambiance. Il est équipé d'un voyant rouge qui vous informe d'un éventuel défaut sur la chaudière.



**FR 35 digital :** pour chacune des zones et depuis votre habitation, le report de commande digital FR35 permet de forcer le mode confort, le mode réduit, le mode arrêt ou le mode soirée et de modifier la consigne de température de la zone. Il est équipé d'un affichage qui vous informe d'un éventuel défaut sur la chaudière.



**Liaison sans fil** optionnelle pour FR35.

**FR 40 digital :** depuis le report de commande digital FR40, vous pouvez paramétrer les températures et les plages horaires de chacune des zones sélectionnées. La plupart des paramètres de fonctionnement de la chaudière et des zones de chauffage sont affichés en clair et peuvent être modifiés.



Pour chacune des zones et depuis votre habitation, le report de commande digital FR40 permet de forcer le mode confort, le mode réduit, le mode arrêt ou le mode soirée et de modifier la consigne de température de la zone. De plus, il peut être paramétré avec ou sans correction de la température d'ambiance, selon la configuration de la zone concernée. Il est équipé d'un voyant rouge qui vous informe d'un éventuel défaut sur la chaudière.

### Application pour Smartphone ou tablette numérique :

Cette application permet d'interroger la chaudière à distance (état de fonctionnement, paramétrages...) et de recevoir les messages de défaut éventuels par notification ou par mail. Elle permet également de commander la chaudière à distance (Mise en marche, arrêt, modification des réglages, paramètres de chauffage et d'ECS...) Une connexion internet sur RJ45 est nécessaire pour raccorder la chaudière sur la passerelle Hargassner.



### La domotique Smart Home :

Hargassner propose plusieurs interfaces de communication compatibles avec les principaux systèmes «domotique» disponibles sur le marché. Ainsi, toute la gamme des chaudières Hargassner devient entièrement compatible avec les standards usuels



Modbus, KNX ou LOXONE.

# Dimensions et caractéristiques techniques

## BALLONS TAMPON ASSOCIÉS



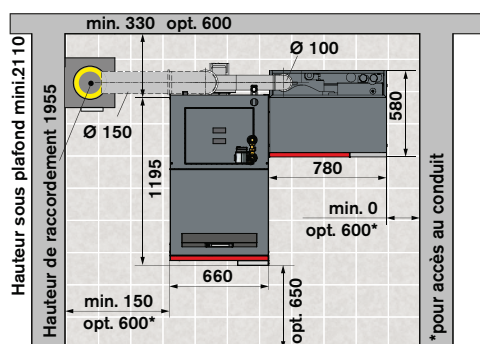
**Les chaudières à bûches HARGASSNER** sont conçues pour fonctionner en association avec un **Ballon Tampon**, qui permet de stocker l'énergie produite par la chaudière.

Son volume est défini en fonction du volume de chargement en bois de la chaudière.

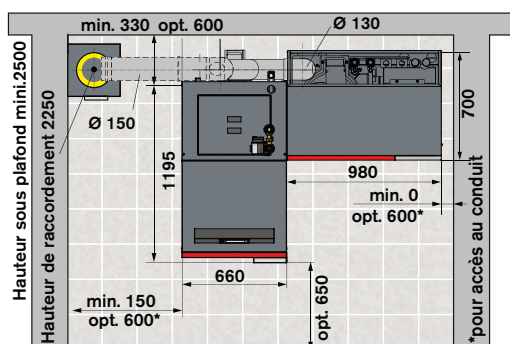
**HARGASSNER France** propose une large gamme de ballons Tampon à stratification et de ballons de production d'eau chaude sanitaire (nous consulter).

1665 (1730)

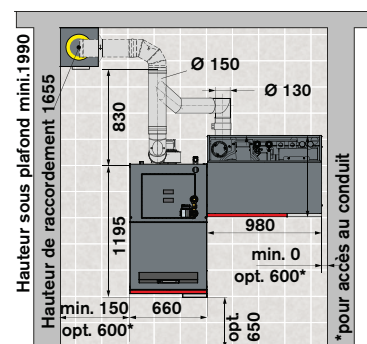
## KOMBI 20-60 kW



NéoHV 20-30 kW et NanoPK 6-15 kW



NéoHV 20-30 kW et NanoPK 20-32 kW



(Les côtes sont en mm)

### Différentes configurations possibles

### Caractéristiques techniques : chaudières à bûches-Granulés Kombi

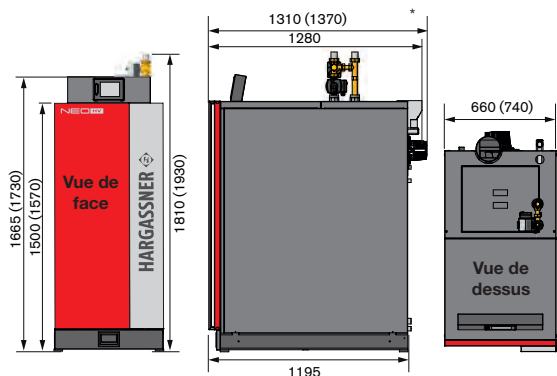
Unité	NéoHV 20-20 / NanoPK 15	NéoHV 20-30 / NanoPK 20-32	NéoHV 40-60 / NanoPK 20-32
Puissance	kW 25,4 / 4,5-15	25,4 / 20-32	60 / 20-32
Hauteur (mini pour montage)	mm 1665 / 1350	1665 / 1550	1730 / 1550
Largeur (mini pour montage)	mm 660 / 780	660 / 980	740 / 980
Profondeur (mini pour montage)	mm 1310 / 580	1310 / 700	1370 / 700
Diamètre de sortie des fumées	mm 150 / 100	150 / 130	150 / 130
Départ / Retour	Pouce 1"1/4 / 1"	1"1/4 / 1"1/4	1"1/2 / 1"1/4
Pression de service maxi.	bar 3	3	3
Température de fonctionnement maxi.	°C 95	95	95
Contenance en eau	Litres 137 / 24	137 / 42	166 / 42
Poids	kg 700 / 220	700 / 350	810 / 350
Classe Efficacité Énergétique	Classe A+	A+	A+
Label combiné	Classe A+	A+	A++
Raccordement électrique	230 V AC, 50 Hz, Protection 10 A		

**NOUVEAU**



# Dimensions et caractéristiques techniques

## HV 20 - 60 kW

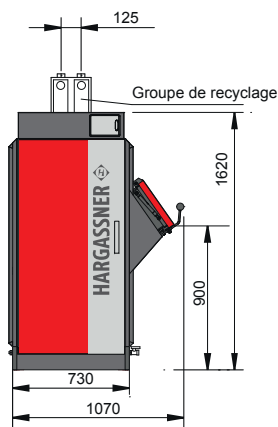


(Les côtes entre parenthèses concernent la NéoHV40-60)  
Livrée avec les poignées de porte à droite (réversibles à gauche)

Caractéristiques techniques : chaudières à bûches HV 20-60 de 0.50 cm						
	Unité	NéoHV 20	NéoHV 30	NéoHV 40	NéoHV 50	NéoHV 60
Plage de puissance	kW	12,7-25,4	15-30	22-44	25-50	30-60
Rendement à puissance nominale / minimale	%	93,7 / 92,8	93,3 / 92,8	94,0 / 94,4	94,2 / 95,4	92,8 / 95,4
Puissance max. d'appel de combustible	kW	26,8	32	47	53,3	64
Diamètre de sortie des fumées	mm	150	150	150	150	150
Capacité de chargement	Litres	166	166	222	222	222
Profondeur du foyer	mm	600	600	600	600	600
Porte de chargement HxL	mm	402 x 356	402 x 356	402 x 356	402 x 356	402 x 356
Contenance en eau	Litres	137	137	166	166	166
Température de fonctionnement maxi.	°C	95	95	95	95	95
Pression de service maxi.	bar	3	3	3	3	3
Pertes de charge pour $\Delta T$ 10 / $\Delta T$ 20 [K]	mbar	-	-	-	-	-
Départ / Retour	Pouce	1"	1"	1 1/4"	1 1/4"	1 1/4"
Poids	kg	700	700	810	810	810
Hauteur	mm	1665	1665	1730	1730	1730
Largeur	mm	660	660	740	740	740
Profondeur	mm	1125	1125	1290	1290	1290
Hauteur sous plafond mini	mm	1990	1990	2100	2100	2100
Classe Efficacité Energétique	Classe	A+	A+	A+	A+	A+
Label combiné	Classe	A+	A+	A+	A++	A++
Raccordement électrique	230 V AC, 50 Hz, Protection 10 A					

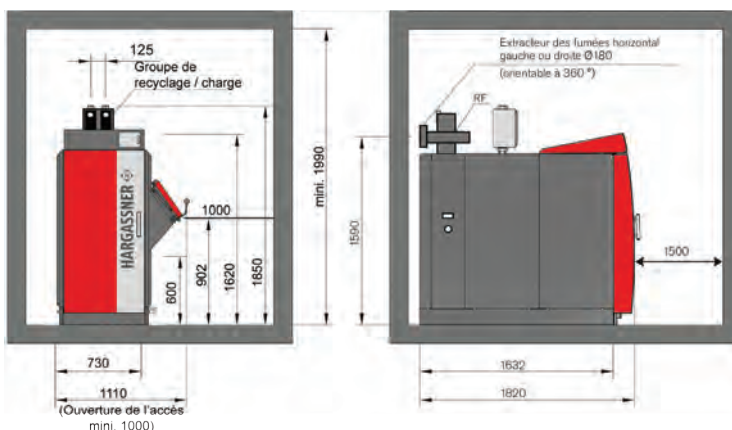
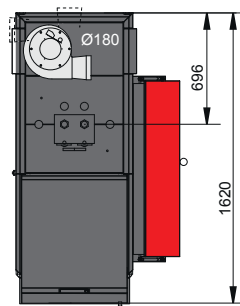
## MV 35 - 49 kW

Jusqu'à 110 kW sur demande



Toutes les côtes sont en mm

Caractéristiques techniques : chaudières à bûches MV 35-39 de 1 m					
	Unité	MV 35	MV 35 D ou G*	MV 49	MV 49 D ou G*
Plage de puissance	kW	39	39	39-47	39-47
Rendement à puissance nominale / minimale	%	92,6/-	92,6/-	90 / 92,6	90 / 92,6
Puissance max. d'appel de combustible	kW	42,1	42,1	52,2	52,2
Diamètre de sortie des fumées	mm	180	180	180	180
Capacité de chargement	Litres	340	380	340	380
Profondeur du foyer	mm	1100	1100	1100	1100
Porte de chargement HxL	mm	310x500 (-)	402x356 (1045x280)	310x500 (-)	402x356 (1045x280)
Contenance en eau	Litres	210	210	210	210
Température de fonctionnement maxi.	°C	95	95	95	95
Pression de service maxi.	bar	3	3	3	3
Pertes de charge pour $\Delta T$ 10 / $\Delta T$ 20 [K]	mbar	50,4 / 15	50,4 / 15	68,6 / 19,7	68,6 / 19,7
Départ / Retour	Pouce	1 1/4"	1 1/4"	1 1/4"	1 1/4"
Poids	kg	1160	1310	1160	1310
Hauteur	mm	1620	1620	1620	1620
Largeur (mini pour montage)	mm	730 (735)	1070 (960)	730 (735)	1070 (960)
Profondeur (mini pour montage)	mm	1820 (1800)	1820 (1800)	1820 (1800)	1820 (1800)
Hauteur sous plafond mini	mm	1990	1990	1990	1990
Classe Efficacité Energétique	Classe	A+	A+	A+	A+
Label combiné	Classe	A+	A+	A+	A+
Raccordement électrique	230 V AC, 50 Hz, Protection 10 A				



# HARGASSNER



## UN SUCCÈS INTERNATIONAL!

1er Prix 2000, 2007, 2008, 2009, 2010, 2014, 2015, 2017  
au concours international de l'innovation pour les chaudières  
Automatiques à bois au salon du bois Energie en  
France !

Prix Energie Génie 2007, 2013, 2015 et 2017 au salon  
Energiesparmesse à Wels

Österreichisches Umweltzeichen 2011  
Pegasus 2011 & 2012  
Best Business Award 2012  
Der Innviertler in Gold 2013  
Hidden Champion 2014  
Grand Prix Biomass 2014  
Agrarfuchs 2016  
Plus X Award 2017



### Le spécialiste de la Chaudière à **GRANULÉS | BÛCHES | BOIS DÉCHIQUETÉ**

#### AUTRICHE

##### Hargassner Ges.mbH

A-4952 Weng, OÖ.  
Anton Hargassner Straße 1  
Telefon +43 (0) 77 23 / 52 74  
Fax +43 (0) 77 23 / 52 74-5  
office@hargassner.at  
[www.hargassner.at](http://www.hargassner.at)

#### FRANCE

##### HARGASSNER FRANCE

780, chemin des Persèdes  
07170 Lavilledieu  
Tel. +33 (0) 4 / 75 367 835  
Fax +33 (0) 4 / 75 367 836  
info@hargassner-france.com  
[www.hargassner.fr](http://www.hargassner.fr)

#### BELGIQUE

##### ARDEA NV

Eernegemsestraat 34  
8211 Aartrijke  
Tel. +32 (0) 50 / 82 04 80  
Fax +32 (0) 50 / 20 18 03  
info@hargassner.be  
[www.hargassner.be](http://www.hargassner.be)

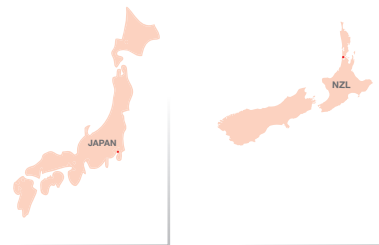
#### SUISSE

##### HEITZMANN SA

Route d'Ollon 52  
CH - 1860 Aigle  
Tel. +41 (0) 24 / 468 60 50  
Fax +41 (0) 24 / 468 60 59  
info@heizmann.ch  
[www.heizmann.ch](http://www.heizmann.ch)

● Japon

● Nouvelle Zélande



Toutes les adresses de contact sous [www.hargassner.at](http://www.hargassner.at)

Votre revendeur

